

# PFADI- UND FREIZEITHAUS

8810 HORGEN (ZH)

CABANE DE SCOUTS

8810 HORGEN (ZH)



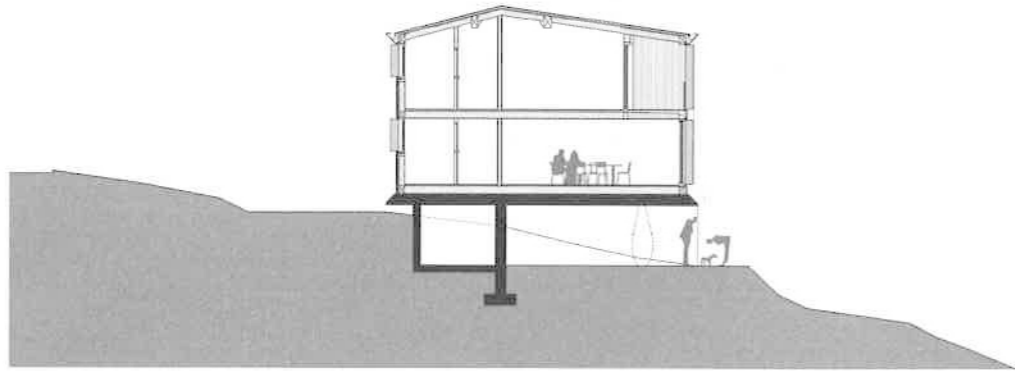
LAGEPLAN | PLAN DE SITUATION

**I**n exklusiver Lage hoch über dem Zürichsee, in einer gegen die Glarner Alpen ausgerichteten Landschaftszunge liegt das Pfadiheim H2O der Gemeinden Horgen, Oberrieden und Hirzel. Das Haus liegt ausserhalb der Bauzone, und es handelt sich um einen Ersatzneubau aus den 1950er Jahren.

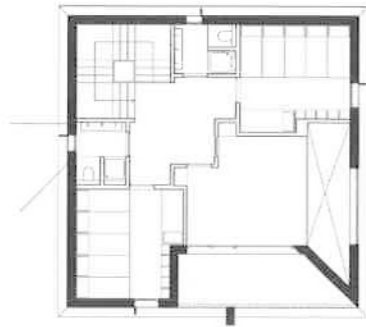
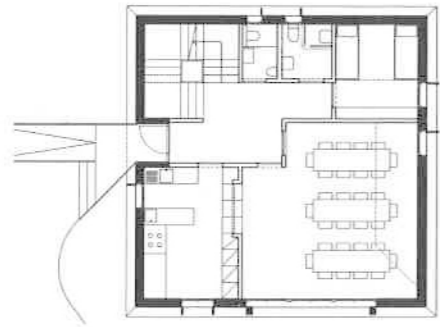
Das Projekt basiert auf einem quadratischen Grundriss, das mit der Geometrie des goldenen Schnitts unterteilt ist. Ein zweigeschossiges Holzhaus ruht auf einer Betonplatte, die wiederum auf einem Betonkreuz liegt. Die Auskragung wird von einem vom Künstler Max Grüter behauenen Hinkelstein getragen. Mit Falträden lässt sich die Holzkiste komplett schliessen und verweist dabei auf ihre Funktion als

Dans une situation pouvant être qualifiée d'exclusive, perchée au-dessus du lac de Zurich sur un promontoire dirigé vers les Alpes glaronnaises, se trouve la cabane de scouts « H2O » des communes de Horgen, Oberrieden et Hirzel. Le bâtiment est situé en-dehors des zones à bâtir, mais il s'agit du remplacement d'une construction datant des années 1950.

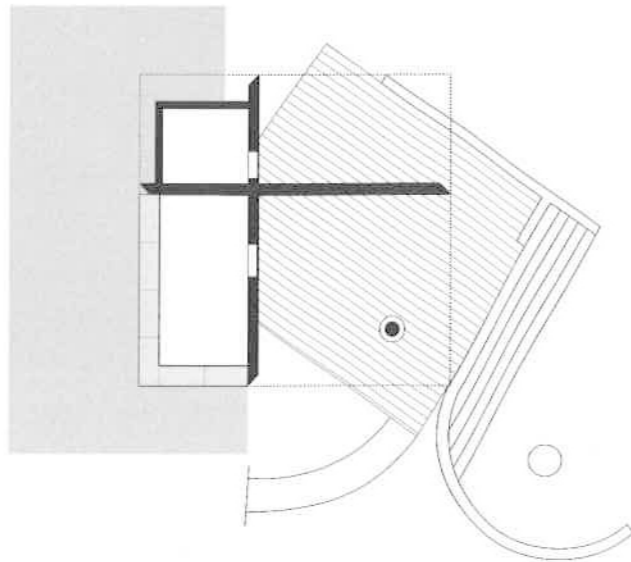
Le projet est basé sur un plan carré subdivisé selon les proportions de la règle d'or. Ses deux niveaux reposent sur une dalle en béton fondée, elle, sur une croix en béton. Le porte-à-faux s'appuie sur un menhir qui a été travaillé par l'artiste Max Grüter. Des volets pliants permettent une fermeture complète de cette construction en forme de boîte - ce qui est utile



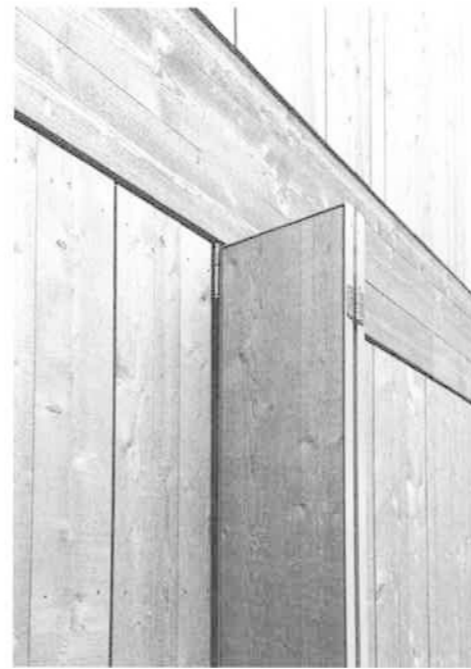
SCHNITT | COUPE

1. OBERGESCHOSS | 1<sup>er</sup> ÉTAGE

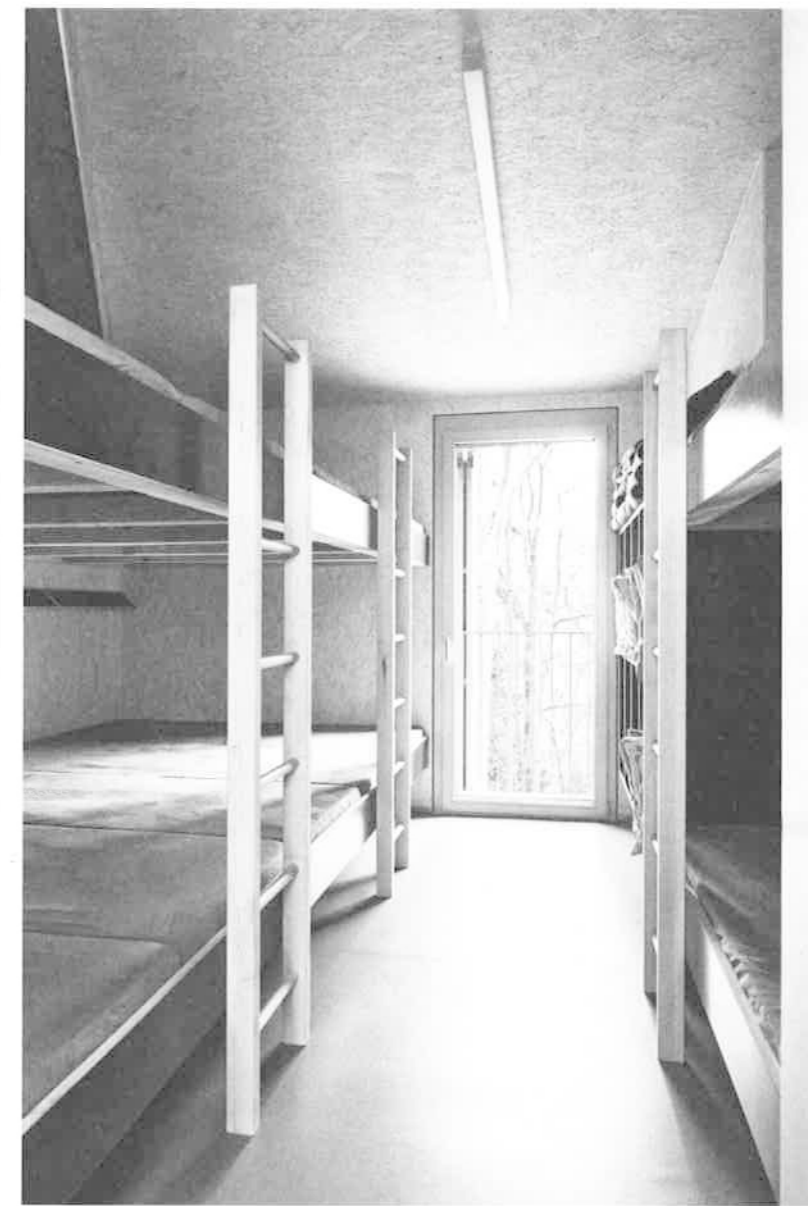
ERDGESCHOSS | REZ-DE-CHAUSSÉE



SOCKELGESCHOSS | SOCLE - ABRI COUVERT



DETAIL FALTLÄDEN | DÉTAIL VOLETS PIANTS



SCHLAFRAUM | DORTOIR

*nur sporadisch bewohntes Haus am Wald-  
rand. Sichtbeton, silber lasiertes Lärchen-  
holz und grau schimmerndes Blech bilden  
einen stimmigen Farbklang, der erst beim  
Näherkommen als differenzierte Materia-  
lisierung wahrgenommen wird.*

*30 Schlafplätze, Küche, Nasszellen und  
Aufenthaltsräume und ein Unterstand  
bilden das Programm für das kompakte  
Bauvolumen.*

pour une construction en lisière de forêt  
qui n'est habitée que sporadiquement. Le  
béton apparent, le bois de mélèze traité  
à la lasure argentée et le reflet gris de la  
tôle forment un ensemble de teintes har-  
monieux - il faut s'en approcher pour se  
rendre compte qu'il s'agit de matériaux  
différents.

Le programme de ce volume compact  
comprend 30 couchages, une cuisine,  
des sanitaires, une pièce de séjour et un  
espace couvert.

**Bauherrschaft Maître de l'ouvrage**

Stiftung Pfadihus H2O  
c/o Andreas Stäubli, Heubachstr. 61, 8810 Horgen,  
Tel. 076 334 39 45, andreas.staubli@me.com

**Architekturbüro Bureau d'architecture**

Studio we architekten, Felix Wettstein, Via Soave 8,  
6900 Lugano, Tel. 091 960 09 41, studiowe.ch,  
info@studiowe.ch

**Mitarbeitende des Architekturbüros**

**Collaborateurs / trices du bureau d'architecture**  
Ludovica Molo, Paola Galimberti, Andrea Sbernini,  
Asia Di Paola

**Bauingenieurbüro Bureau d'ingénieurs civils**

> **Beton Béton** Schällibaum Ingenieure  
> **Holzbau Bois** Ivo Diethelm GmbH,  
8737 Gommiswald, Tel. 055 290 22 55

**Bauleitung Direction des travaux**

Stefan Schäppi, Zugerstr. 24, 8810 Horgen,  
Tel. 044 725 89 20, info@schaepi-bauleitungen.ch

**Ggfls. spezielle Bauweise oder  
aussergewöhnliches Konzept der Einrichtung  
Méthodologie particulière de mise en œuvre ou  
conception significative des équipements**

Wärmeerzeugung mit Wärmepumpe und  
Photovoltaik Production de chaleur avec pompe  
à chaleur et photovoltaïque

**Andere Teilnehmer Autres intervenants**

Kunst am Bau: „Hinkelstein“ Max Grüter  
Art sur l'architecture: Le « menhir » sculpté  
par Max Grüter

**Konstruktion Construction**

Holzbau auf Betonsockel  
Construction bois sur socle béton

**Bibliographie Bibliographie**

Werk, Bauen + Wohnen 12-2017  
Arquitectura Viva 03-2018

**Fotos Photos**

Ralph Feiner Fotografie,  
Ralph Feiner Postplatz 14, 7208 Malans,  
Tel. 079 285 21 34, feiner.fotografie@bluewin.ch

**Projekt Conception**

2013-2015

**Ausführung Réalisation**

2015-2016

**Adresse des Bauwerkes Adresse de l'œuvre**

Holzgasse 5, 8810 Horgen

**Daten Caractéristiques**

Geschossfläche Surface brute	210 m <sup>2</sup>
Gesamtkosten (BKP 1-9)	Fr. 1'380'000
Coût total TTC (CFC 1-9)	
Vorbereitungsarbeiten (BKP 1)	Fr. 60'000
Travaux préparatoires TTC (CFC 1)	
Gebäude (BKP 2)	Fr. 1'150'000
Bâtiment TTC (CFC 2)	
Betriebseinrichtungen (BKP 3)	Fr. 50'000
Équipements TTC (CFC 3)	
Umgebung (BKP 4)	Fr. 50'000
Aménagements extérieurs	
TTC (CFC 4)	
Nebenkosten (BKP 5)	Fr. 40'000
Frais secondaires TTC (CFC 5)	
Ausstattung inkl. MwSt. (BKP 9)	Fr. 30'000
Ameublement TTC (CFC 9)	
Kubus nach SIA 116	790 m <sup>3</sup>
Volume selon SIA 116	



AUSKRAGENDE DECKE, AUF DEN „HINKELSTEIN“ GESTÜTZT | LA DALLE EN PORTE-À-FAUX SOUTENUE PAR LE « MENHIR »